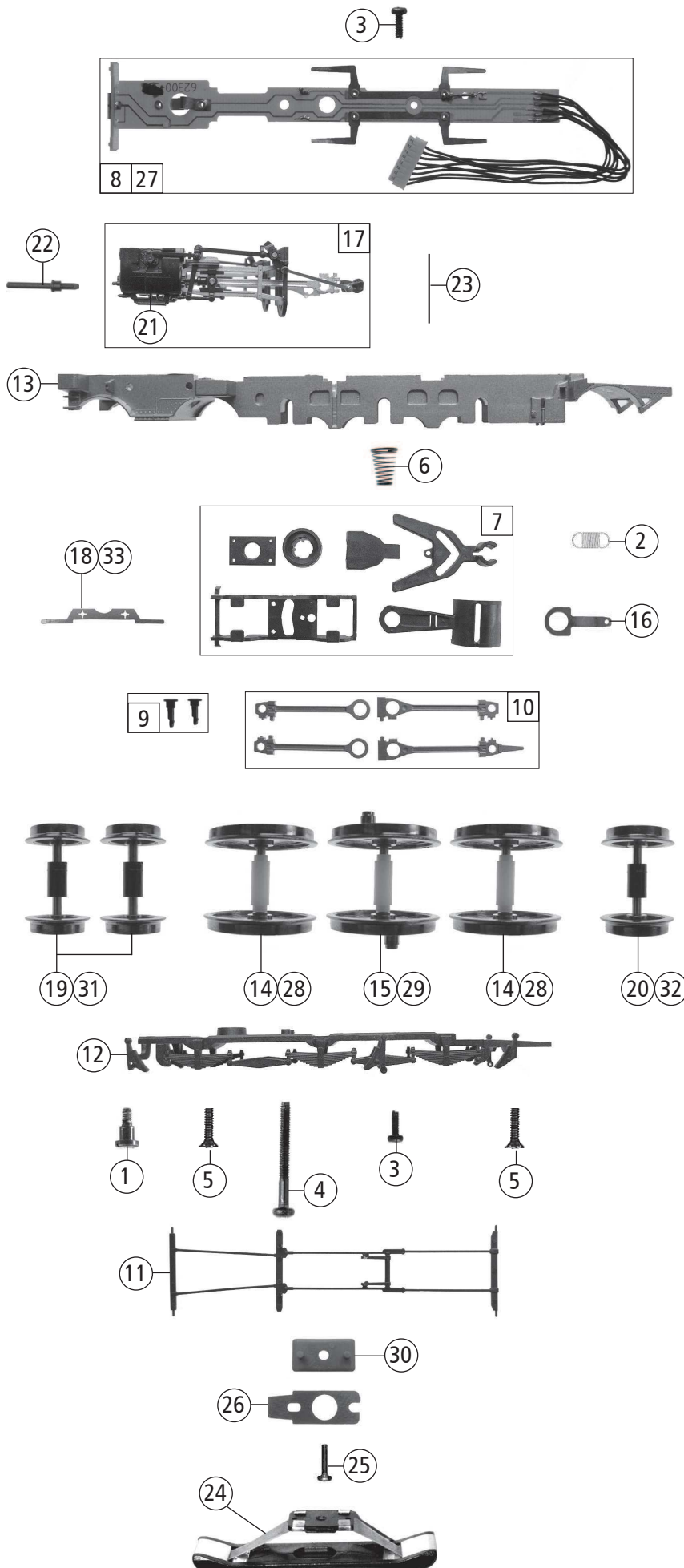
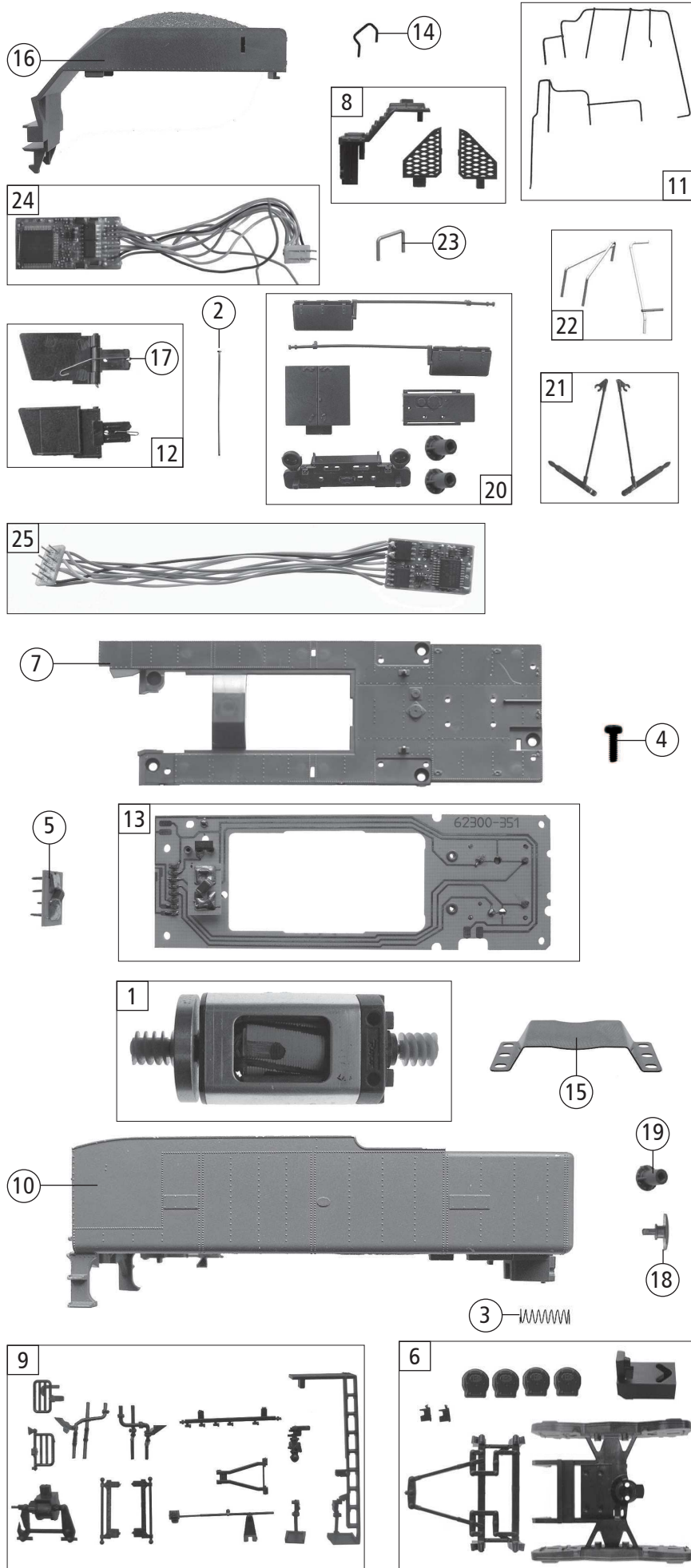


62305	SNCF	231 E	=	
68305			~	
62306	SNCF	231 E	=	🔊
68306			~	🔊
Pos. Nr. Pos.no.	Beschreibung Description		Art.-Nr. Art.no.	Preisgruppe Price bracket
1	GF-Schraube M2x5 GF-Screw M2x5		114966	2
2	Kessel kpl. Betr.nr. 231.E.22 Boiler ass. loco no. 231.E.22		129989	80
3	TS - Kessel Part set boiler		129983	16
4	TS - Belüftung, Generator, ... Part set generator.....		127277	14
5	TS - Kesselsteckteile Part set boiler		127278	14
6	Führerhaus kpl. Betr.nr. 231.E.22 Drivers cab no. 231.E.22		130004	35
7	TS-Kesselunterteil, Verkleidung Part set boiler bottom, cover		130006	22
8	Umlauf- und Pumpenleitung Lines (running board a. pump)		127341	6
9	Umlaufblech lack.+bedr Running board coated a. printed		130009	37
10	TS - Fenster, Lichtleiter u. Linsen Part set window, light a. lens		127479	8
11	TS-Kesselleitungen, FH Griffst Part set boiler lines a. handrails		127308	12
12	TS - Kesselleitungen Griffst. Part set boiler lines		127309	11
13	Windleitblech li.+re. bedruckt Smoke deflector plate left a. right		130010	15
14	Luftpumpe bedruckt Air pump printed		127483	4
15	TS-Rauchfang Part set chimney		127481	8
16	TS - Kessel- + Sandleitungen Part set boiler- a.sand lines		130011	13
17	TS - Leitungen, Auflagen, ... Part set lines, support plate,..		130008	15
18	Scheinwerfergehäuse Lampbody		127487	4
19	TS-Kessel Lokpfeife Ventilhebel Part set boiler, loco whistle.....		127316	7
20	TS - Griffstangen für Windleitbl. Part set handrail f.smoke deflector plate		127317	6
21	Y-Rauchkammerstrebe lack. Y-rod		127318	3
22	Stirntafel lack.+bedr. - SNCF Front board coated a. printed		127488	5
23	Steuerstange, Steuerstangenwelle Control rod. control rod spindle		127320	6
24	Kesselgewicht Boiler weight		127321	10
25	TS - Sicherheitsventile Part set relief valve		127322	5
26	Öse Ear		127334	3
27	Führerhausgriffstange Nirosta Drivers cab handrail		127335	4
28	Federpuffer Spring buffer		127338	2
29	Trittstufe Step tread		127339	3
30	TS-Kesselsteckteile Part set boiler		129984	6
31	Dachgitter Roofscreen		130005	4
Sound 62306_68306				
32	Lautsprechergehäuse Loud speaker box		129847	6
33	Lautsprecher D=16 Loud speaker		129524	30

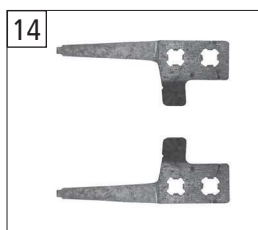
Änderungen in Konstruktion und Ausführung vorbehalten  
We reserve the right to change the construction and specification



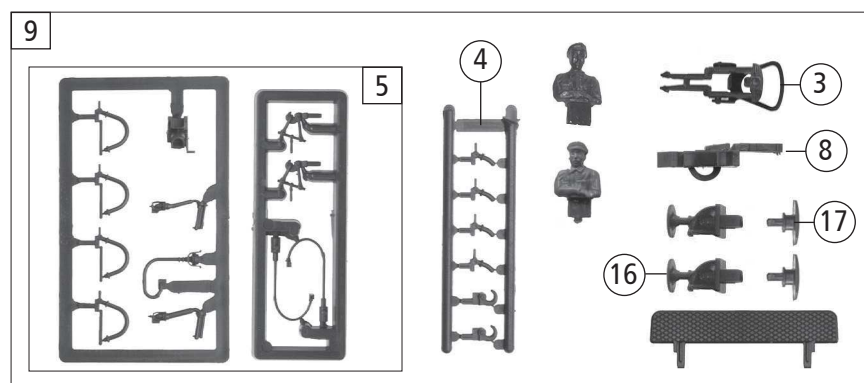
62305	SNCF	231 E	II	
68305			~	
62306	SNCF	231 E	II	
68306			~	
Pos. Nr. Pos.no.	Beschreibung Description		Art.-Nr. Art.no.	Preisgruppe Price bracket
1	FK-Schraube mit Gewinde FK-Screw		85771	3
2	Zugfeder Spring		86208	2
3	GF-Schraube M1,6x4 GF-Screw M1,6x4		114850	2
4	GF-Schraube M2x18 GF-Screw M2x18		115062	2
5	SK-Schraube M2x5 SK-Screw M2x5		115205	2
6	Schwenkbalgfeder Spring		122204	3
7	TS - Vor-+Nachlauf, Kontakte,. Part set		127270	12
8	Lokplatine kpl. Printed circuit ass. for loco		127490	55
9	Stoppel 1,0 + 1,5 mm Plug 1,0 + 1,5 mm		127279	4
10	TS - Kuppelstangen 4-tlg. lack Part set drawbar 4-parts coated		127280	25
11	Bremsgestänge Brake leverage		127281	8
12	Bremsbackenrahmen Brake shoe frame		127282	16
13	Lokgrundrahmen Loco frame		127283	30
14	Treibradsatz 1+3 m. Achsl. la. Drive wheelset 1+3		127493	20
15	Treibradsatz 2 m. Achsl. lang Drive wheelset 2		127495	21
16	Nachlaufgestellfeder Spring		127286	3
17	Steuerung kpl. Steering ass.		129885	73
18	Vorlaufradkontakt Contact		127354	3
19	Vorlaufradsatz lack.+bedr. Pilot wheelset coate a. printed		127496	17
20	Nachlaufradsatz lack.+bedr. Wheelset coated a.printed		127497	17
21	Zylinderblock lack.+bedr. Cylinder block coated a. printed		129986	20
22	Kolbenschutzrohr Part		127327	2
23	Drahtstift 20x0,5 mm Nirosta Wire nail		127329	3
AC-Wechselstrom 68305_68306				
24	Schleifer 50mm o. Halteklammer Slider 50mm		86032	26
25	GF-Schraube M1,6x8 GF-Screw M1,6x8		115026	2
26	Schleiferauflagekontakt Contact		115560	4
27	Lokplatine kpl. AC Printed circuit ass. for loco AC		127529	55
28	Treibradsatz 1+3 m. Achsl. la. Drive wheelset 1+3		127530	20
29	Treibradsatz 2 m. Achsl. lang Drive wheelset 2		127531	20
30	Schleiferauflage Slider support		127345	3
31	Vorlaufradsatz lack.+bedr. Pilot wheelset coate a. printed		127532	17
32	Nachlaufradsatz lack.+bedr. Wheelset coated a.printed		127533	17
33	AC-Vorlaufradkontakt AC-Contact		127355	3



62305	SNCF	231 E	==		
68305			~		
62306	SNCF	231 E	==		
68306			~		
Pos. Nr. Pos.no.	Beschreibung Description			Art.-Nr. Art.no.	Preisgruppe Price bracket
1	Motor m. Schwungm.+ 2Schnecken Motor			85145	57
2	Drahtstift Wire nail			110641	3
3	Druckfeder Spring			110690	3
4	GF-Schraube M1,6x5 GF-Screw M1,6x5			115269	2
5	Brückenstecker mit Kondensator Connector w. capacitor			125666	12
6	TS - Lok + Tender Part set loco a. tender			127272	16
7	Tenderdach Tender roof			127502	12
8	TS - Tender Part set tender			127290	12
9	TS-Tender 2 Part set tender 2			127291	15
10	Tendergehäuse lack. Tender body coated			129987	42
11	TS - Tender-Geländer lackiert Part set railing for tender coated			127295	7
12	Tendertüren kpl. links+rechts Tender doors ass. left a. right			129988	20
13	Tenderplatine Printed circuit for tender			127297	45
14	Tendergriffstange vorne Tender-handrail front			127298	4
15	Motorhaltebügel Motor holder			127299	10
16	Kohlenbehälter lackiert Coal box coated			127301	12
17	Tendertürfeder Spring			127330	3
18	Tenderpuffer eckig Tender buffer			127352	2
19	Pufferhülse Buffer socket			127422	2
20	TS-Wasserdeckel, Pufferbohle Part set water cover,,,,			127503	15
21	Tenderhebel links u. rechts Tender lever left a. right			127505	6
22	TS - Tender-Geländer lackiert Part set railing for tender coated			127508	6
23	Tendergriffstange D Tender handle bar			127509	2
Sound 62306_68306					
24	Sounddecoder Sounddecoder			129800	80
AC-Wechselstrom 68305_68306					
25	Multiprotokoll Lokdecoder Decoder			10732	---



62305	SNCF	231 E	II	
68305			~	
62306	SNCF	231 E	II	
68306			~	
Pos. Nr. Pos.no.	Beschreibung Description		Art.-Nr. Art.no.	Preisgruppe Price bracket
1	Haftrings.10Stk.12,9-14,6mm Set w. traction tieres 10pieces 1,9-14,6mm		40070	---
2	Schneckenzahnrad doppelt Worm gear double		86419	4
3	Standardkupplung Standard coupling		89246	5
4	Attrappenrahmen Push in part set		107808	3
5	Zubehörrahmensatz Parts set		108322	8
6	Zahnrad Z=23 Gear Z=23		111679	2
7	GF-Schraube M1,6x5 GF-Screw M1,6x5		115269	2
8	Kurzkupplung Short coupling		115550	5
9	Zurüstbeutel Bag with accessories		130012	18
10	Tenderradsatz m.2Haftr.+Zahnr. Tender wheelset w. traction tieres,w. gear		127293	20
11	Getriebesatz Tender 3-tlg. Gear set tender 3-parts		127294	26
12	SK-Schraube M1,6x14,6 SK-Screw M1,6x14,6		127300	4
13	Tenderradsatz o.Haftr. o.Zahnr. Tender wheelset without traction tieres a.gear		127331	16
14	Tenderradkontakt 1 + 2 Tender wheel contact 1 + 2		127332	6
15	Fahrwerksrahmen lack. Drive frame coated		127333	16
16	Federpuffer bedruckt Spring buffer printed		127640	3
17	Tenderpuffer eckig bedruckt Tender buffer printed		127641	3
AC-Wechselstrom				
18	Tenderradsatz m. Haftr.+Zahnr. AC Tender wheelset w. traction tieres,w. gear		127349	20
19	Tenderradsatz o.Haftr./ZR AC Tender wheelset without traction tieres a.gea		127331	16
20	Zurüstbeutel Vorlauf ratsatz AC Bag w. pilot wheelset AC		127535	27



Ersatzteile erhalten Sie bei Ihrem Fachhändler, oder Ihrer Landesvertretung:  
You can order your Replacement Parts at your local dealer, your country representative: