



MINISTERO DEI TRASPORTI
FERROVIE DELLO STATO
DIREZIONE GENERALE
SERVIZIO MATERIALE E TRAZIONE

CARRI SCOPERTI Serie **Pcarz*** (1943)

Tav. N. 279

— ediz. 1958 —

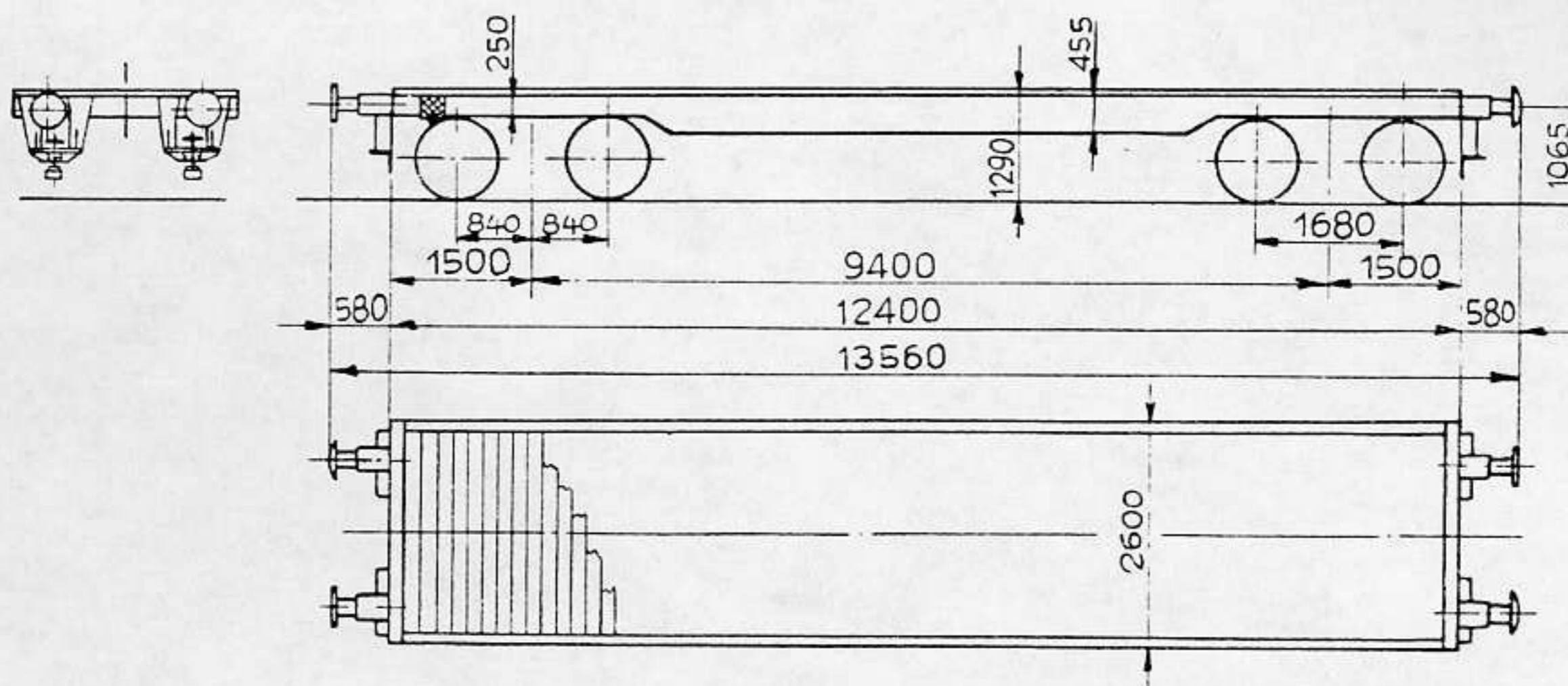
Tara media kg. **18.600**

| | | | |
|------------------|--------|--------|--------|
| Limite di carico | A | B | C |
| | 45,0 t | 45,0 t | 45,0 t |

Superficie utile del pavimento m.² **32**

Freno Westinghouse (vedi nota (1))

Categoria di velocità **④**



DATI COSTRUTTIVI

Carrelli
Sole montate
Cuscinetti
Boccole
Molle di sospensione

tipo **americano**

Trazione discontinua con ganci
Molle per la trazione
Custodie
Respingenti

tipo
americano

Molle per respingenti
Tiranti
N. 2 martinetti su ciascuna testata

tipo **americano**

| Quantità d'origine | Quantità residua | NUMERI DI SERVIZIO | | requisiti |
|-----------------------|---------------------|-------------------------|--------|-----------|
| | | Centinaia dispari da | a | |
| 49 | 49 | 677300 | 677348 | C |
| 7 | 5 | 677391 | 677397 | C |
| | 54 | | | |

Sagoma limite internazionale **3100**

* Provenienza americana. — (1) Alcuni carri di questo gruppo sono muniti della sola condotta.

P. 279 400. 1958